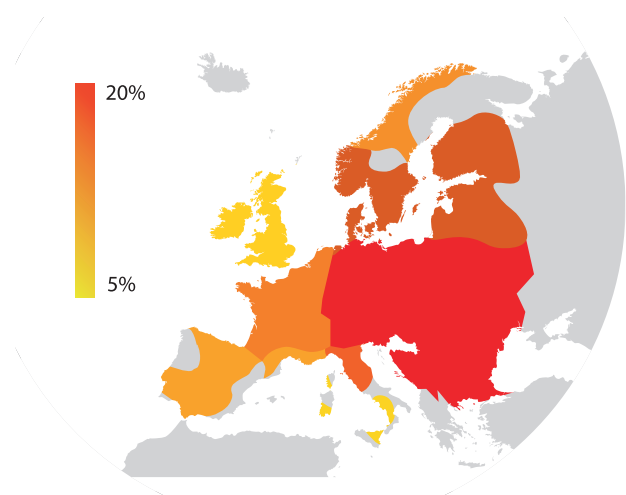


MÉMOPATHOGÈNES

1.

Borrelia burgdorferi
sensu lato



Pourcentage moyen de tiques infectées en Europe (d'après Strnad et al 2017)

Bactéries du groupe des spirochètes

Agent de la maladie de Lyme

Observation

Bactéries extracellulaires spiralées et très mobiles



21 espèces ont été décrites dans le monde, dont neuf sont impliquées dans la maladie de Lyme chez l'homme.

La distinction entre ces espèces nécessite des analyses génétiques.



Présence dans toute la France dans les milieux humides et favorables aux tiques *Ixodes*

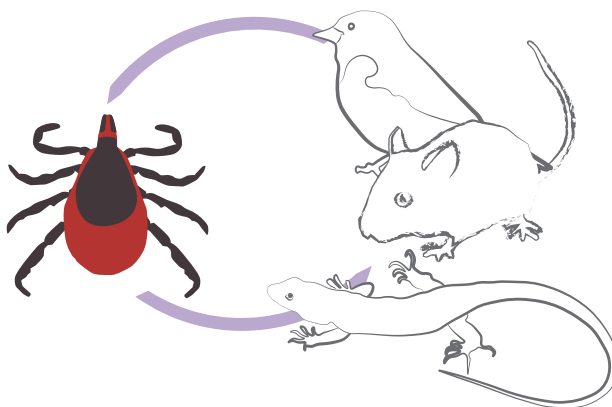


Le pourcentage de tiques infectées varie au cours des saisons et des localités, de 2% à 20% en France.

Biologie

Borrelia burgdorferi s.l. sont **uniquement transmises par les tiques *Ixodes***, femelles et nymphes surtout.

Elles se localisent dans le tube digestif puis les glandes salivaires.



De très nombreux vertébrés, **mammifères, oiseaux et reptiles** peuvent être infectés après une piqûre de tique.

Après l'infection, elle se dissémine par voie sanguine et par la peau vers différents organes incluant principalement le système nerveux et les articulations.

Importance médico-vétérinaire

CHEZ L'HOMME

Responsable de la **maladie de Lyme** chez l'homme. Moins de 5% des personnes piquées par une tique infectée déclarent une maladie de Lyme.

CHEZ L'ANIMAL

Certaines races de chiens, les chevaux et les vaches peuvent être également atteints. Les effets sur la faune sauvage sont largement inconnus.